

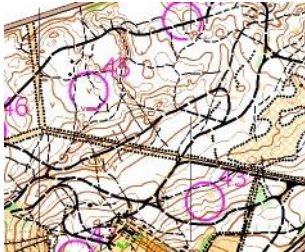


Suunnistusharjoitukset 2019

Kaikissa harjoituskartoissa on merkittynä osoitepiste, jonne navigaattorilla löytää. Rasteilla pääosin rastiliput, mutta ne voi olla merkitty myös nauhoilla.

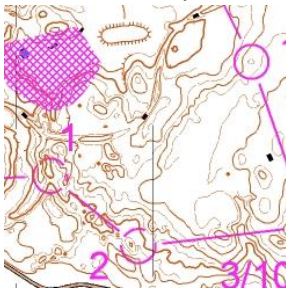
Alamaaston kiintorastit

Vuokatti Sportin välittömässä läheisyydessä olevan Alamaaston kiintorastikartta. Erityisen polkurikasta kangasmaastoa joka sopii erinomaisesti myös nuoremmille suunnistajille.



Alamaaston käyräkarttarata

Alamaaston käyräkartta tarjoaa vaativuutta myös osaavammille suunnistajille.



Pöllyvaara

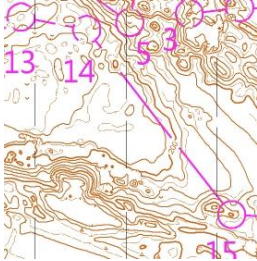
10 km päässä Vuokatti Sportilta Kuhmon suuntaan sijaitseva Pöllyvaaran alue tarjoaa suunnistajille kangasmaastoa, hieman isompaa rinnettä sekä pientä supikkoaluetta.





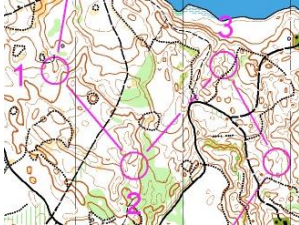
Pölyvaaran käyräkarttarata

Pölyvaaran käyräkartta tarjoaa vaihtelevia käyräkarttahaasteita.



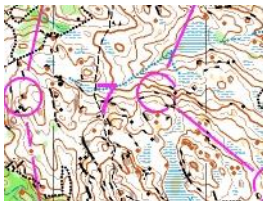
Räätäkangas

Räätäkankaan alue sijaitsee 25km Vuokatti Sportilta Kuhmon suuntaan. Tämä kartta sijoittuu vuoden 2013 Suunnistuksen MM- kisoista tuttuun Tipasojan mahtavaan kangasmaastoon.



Matovaara

Matovaaran alue sijaitsee Vuokatti Sportilta ainoastaan 4km päässä. Tämä kartta tarjoaa Vuokatinvaaran vaativaa maastoa.



Louhi-Peura

Louhi-Peuran alue sijaitsee n. 30km Vuokatti Sportilta Joensuun suuntaan. Louhi-Peuran alue hyväkulkuisine kallio-suo piirteineen on hyvin poikkeuksellinen maasto Kainuuseen ja tarjoaakin siksi erinomaisia haasteita suunnistajille.

